

## Quelques règles de fonctionnement pour un bel été !

Inscriptions aux activités obligatoires : places limitées et nécessité d'organiser les transports.

En cas d'empêchement, merci de prévenir le plus tôt possible les animatrices.

Pour les activités payantes la participation financière sera demandée en cas d'absence non excusée.

Merci de votre compréhension.

Bel été à tous !

## GEM Com'Tois

### Antenne Maiche

22 rue Montalembert  
25120 Maiche  
07.72.77.52.47

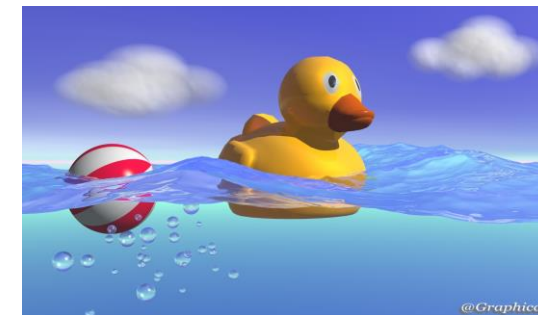
### Antenne Morteau

6 rue Barral  
25500 Morteau  
07.72.32.10.64

Nadine et Mathilde  
Animatrices

# GEM Com'Tois

## Planning d'activités Août 2022



### **Mercredi 3 Aout**

Après-midi jeux de société à Maiche

*Morteau départ : 13H30*

### **Jeudi 4 Aout**

Piscine au Locle

*Maiche départ 13H00*

*Morteau départ 13H45*

*Prévoir 7 CHF*



### **Vendredi 5 Aout**




Après-midi à Consolation et apéro-concert avec le GEM La Fontaine

*Maiche départ 14h45*

*Morteau départ 15H00*

*Prévoir budget apéro, petite restauration*

### **Lundi 8 Aout**

-  Visite de la Taillanderie de Nans sous Ste Anne
-  Restaurant
-  Visite de la Grande Saline à Salins les Bains

*Prévoir 8,5€ pour les visites et 20 € pour le restaurant*

*Départ Maiche : 8H45*

*Départ Morteau : 9H00*

### **Mardi 9 Aout**

Journée à Consolation : barbecue et rencontre avec David.

*Départ Maiche*

*Départ Morteau*

### **Mercredi 10 Aout**

Cuisine des légumes du jardin, repas et balade digestive, à Maiche

*Départ Morteau : 9H00*

### **Jeudi 18 Aout**

Journée à Consolation : barbecue et rencontre avec David.

### **Vendredi 19 Aout**

Visite guidée du village de Belvoir puis marché des producteurs.

*Possibilité de manger sur place prévoir 15€*



*Morteau départ : 14h30*

*Maiche départ : 15H00*

### **Lundi 22 Aout**

Randonnée

### **Mardi 23 Aout**

-  Repas au GEM à Maiche 12H00
-  Visite du refuge des animaux « un rêve, un cheval, une famille, le Cuché » à Frambouhans.

*Départ Morteau 11H00*

*Prévoir un casse-croute*

### **Jeudi 25 Aout**

Après-midi à Consolation : jardin, jeux, balade

*Départ 14H00*

### **Vendredi 26 Aout**

Visite de la ferme des Bisons à Damprichard

*Départ Morteau : 13H15*

*Départ Maiche : 14H00*

*Prévoir 12€ pour la visite dégustation*

### **Lundi 29 Aout : Musée Courbet**

Pique-nique à la ferme de Flagey

14H00 : Visite de l'exposition : *Ceux de la terre, la figure du paysan de Courbet à Van Gogh*, suivie d'un atelier de pratique artistique.

*Départ Maiche : 9H30*

*Départ Morteau : 9h30*

### **Mardi 30 Aout**

Après-midi jeux de société à Maiche

*Morteau départ 13H30*



**Attention : Le planning pourra évoluer en fonction des conditions météo !!**