

Quelques règles de fonctionnement pour un bel été !

Inscriptions aux activités obligatoires : places limitées et nécessité d'organiser les transports.

En cas d'empêchement, merci de prévenir le plus tôt possible les animatrices.

Pour les activités payantes la participation financière sera demandée en cas d'absence non excusée.

Merci de votre compréhension.

Bel été à tous !

GEM Com'Tois

Antenne Maiche

22 rue Montalembert
25120 Maiche
07.72.77.52.47

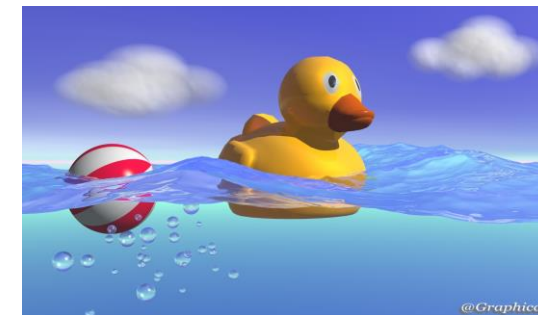
Antenne Morteau

6 rue Barral
25500 Morteau
07.72.32.10.64

Nadine et Mathilde
Animatrices

GEM Com'Tois

Planning d'activités Été 2022



Vendredi 1^{er} juillet

Journée à la Ferme de Sylvie et Claude

Prévoir une participation financière pour le repas.

RDV Morteau : 9H30 préparation salade de fruits

RDV Maiche : 9H30 préparation apéro

Lundi 4 juillet

Visite des Grottes de Réclère et balade à Ste Ursane (Suisse)

Prévoir 9,5€ + pique-nique

Départ Morteau 9H30

Départ Maiche 10H00



Mardi 5 juillet

Après-midi à Consolation : Jardinage, balade, jeux, etc.

Morteau : Départ 14H00.

Maiche : Départ 14H00

Jeudi 7 juillet

Maiche : fermé

Morteau : 14H00-17h00 : Jeux de société



Vendredi 8 juillet

Apéro-Concert à l'Ecolette au Bizot

Maiche : 16H30 au GEM départ 18H00-retour 21H30

Prévoir budget boisson et repas (Food Truck)

Morteau : transport personnel

Lundi 11 juillet

Visite du château de Joux et après-midi au lac St Point

Prévoir pique-nique

Maiche : départ 8h45

Morteau : départ 9h15



Mardi 12 juillet

Après-midi à Consolation : jardinage, jeux, balade, etc.

Lundi 18 juillet

Maiche/Morteau : Ouverture en autonomie de 14H00 à 16h30

Jeudi 21 juillet

Maiche : fermé

Morteau : Après-midi à Consolation : jardinage, jeux, balade, etc.

Départ 14H00



Lundi 25 juillet

Maiche/Morteau : Ouverture en autonomie de 14H00 à 16h30

Jeudi 28 juillet

Morteau : fermé

Maiche : Après-midi à Consolation : jardinage, jeux, balade, etc.

Départ 13H30